

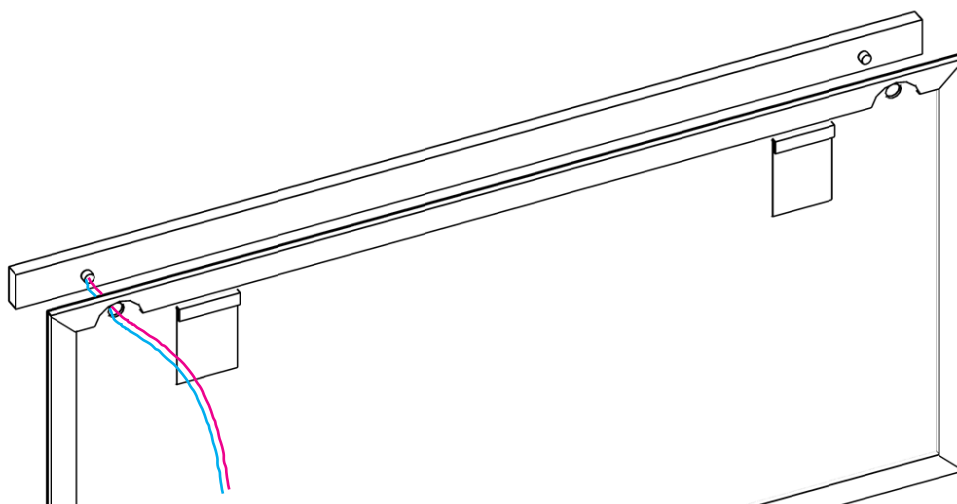
# NEUTRO + LUCENTE

design AL Studio



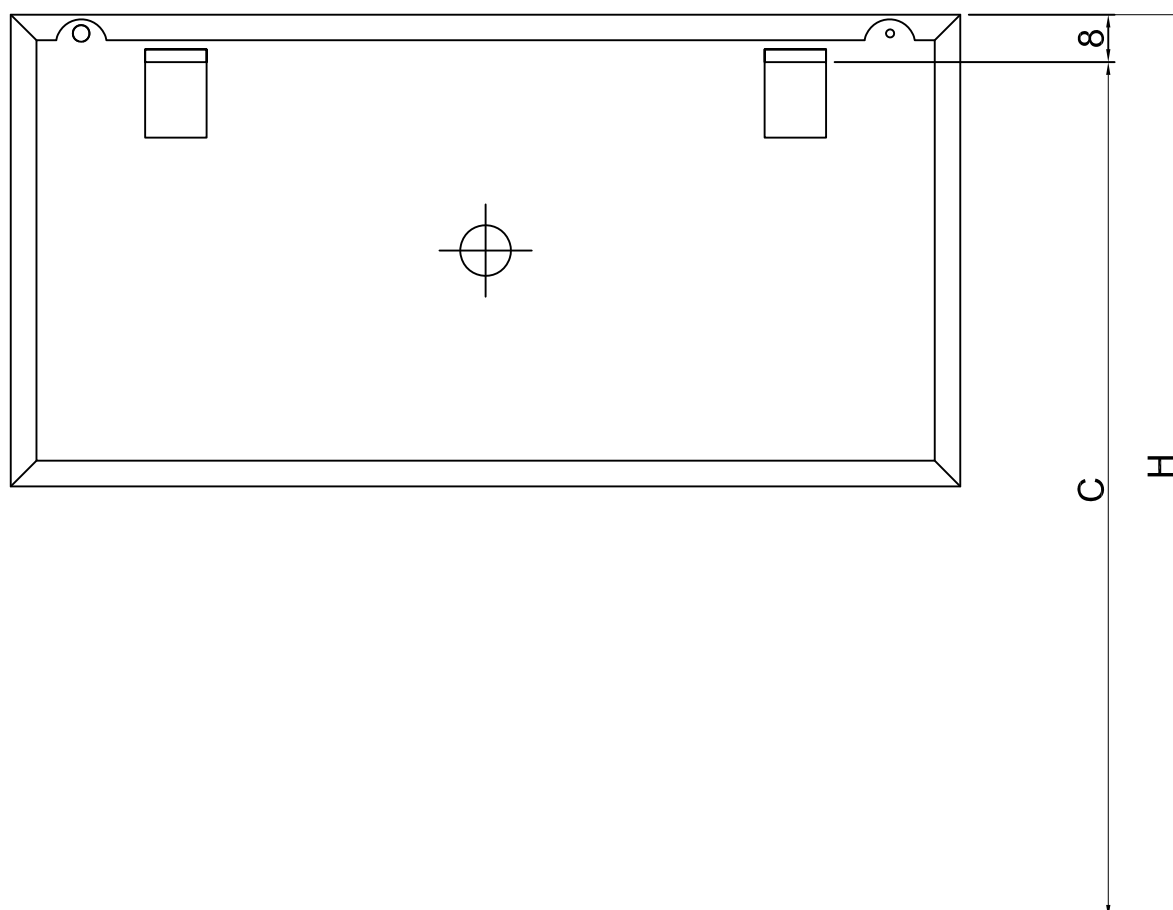
**antoniolupi**

MADE IN ITALY

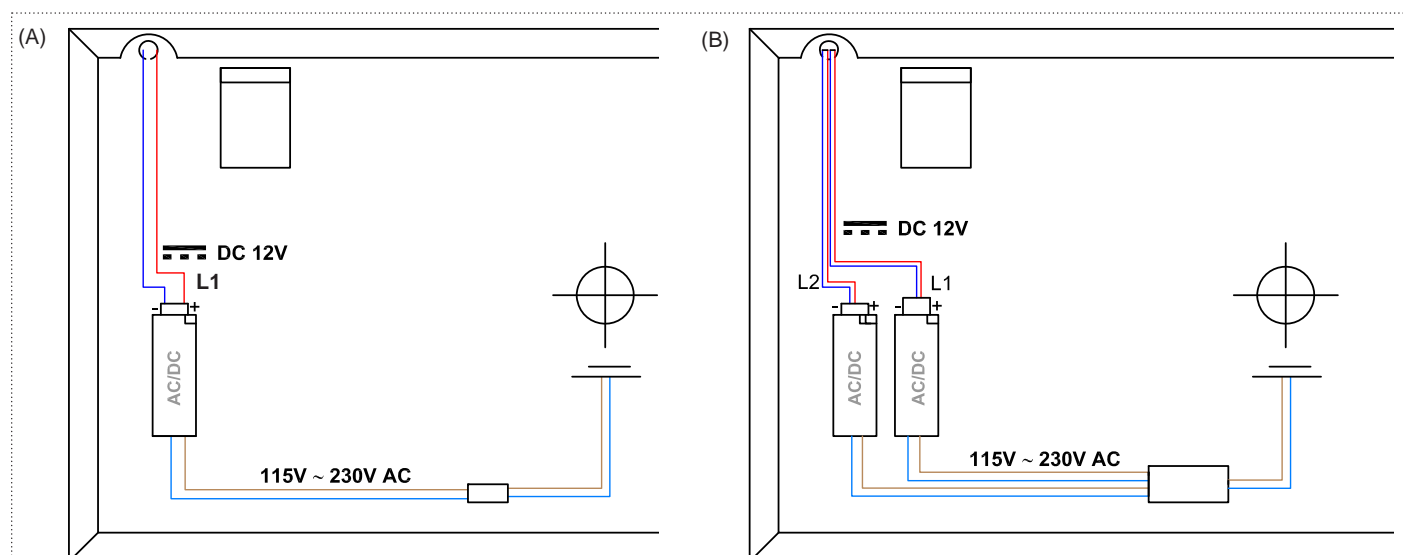


Fixez la lampe dans le miroir dans les trous appropriés.

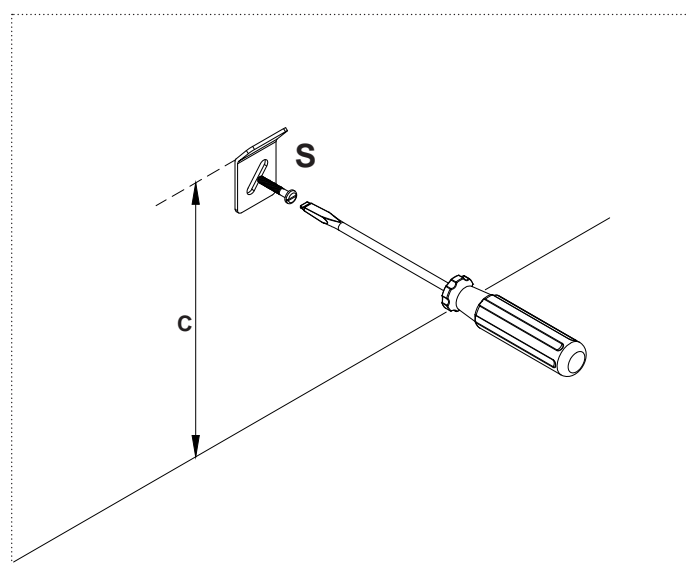
**N.B.:** Attention, enlever les angles de protection uniquement lorsque le miroir est installé au mur. Nous conseillons de prévoir l'arrivée électrique au centre du miroir



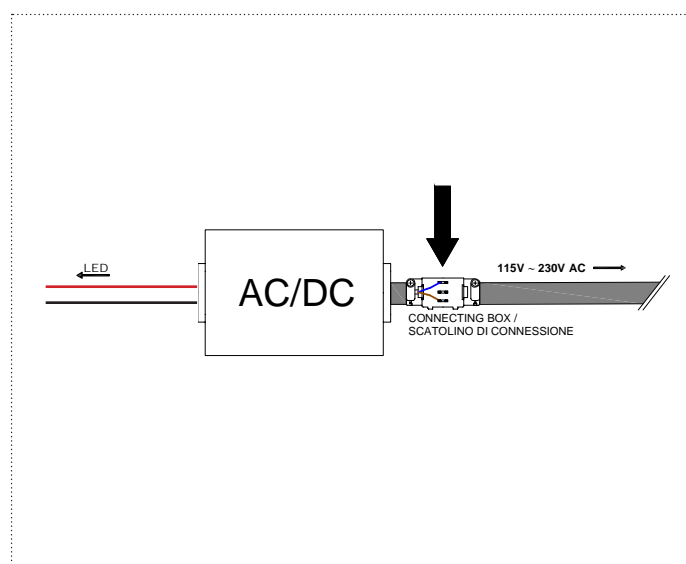
**1\_** Pour installer le miroir à la hauteur H désirée, tracer les points de forage des supports S en faisant de sorte que la partie pliée du support soit à la hauteur C



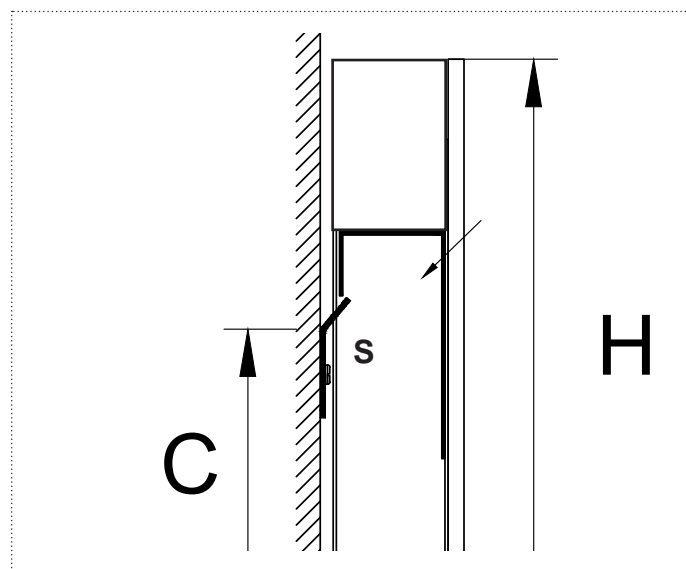
2\_ Connectez la lampe au système électrique selon ce schéma. Fixez le transformateur L1(A) ou L1 et L2(B) à l'arrière du miroir à l'aide de l'adhésif double face fourni.



2\_ Installer le support S à la hauteur choisie et mettre le deuxième support de niveau avec le premier et le fixer.



3\_ Faire la connection de l'arrivée électrique au transformateur AC/DC en utilisant la boîte de connection fournie comme indiqué dans le schéma.



4\_ Installer le miroir.



6\_ Vue de dessus LUCENTE





7\_ Vue de dessous LUCENTE

[illegible]

**LISEZ ATTENTIVEMENT LES INSTRUCTIONS DU MANUEL SUIVANT**

Ne suivez que les instructions du manuel pour le nettoyage et l'entretien de l'appareil.

**POSE**

Pour usage interne uniquement.

Le miroir doit être installé à une distance d'au moins 0,6 m de la cabine de douche ou de la baignoire.

Pour l'installation du miroir, aucun support autre que ceux inclus dans la fourniture ne doit être utilisé.

N'installez pas le miroir trop près des sources de chaleur telles que les radiateurs, les poêles ou autres sources similaires.

**INSTALLATION**

Pour les connexions des parties électriques, le soutien d'un personnel qualifié ayant une expérience en électrotechnique est requis.

Des outils appropriés doivent être utilisés lors de l'installation du miroir.

Lors de l'installation du miroir, la plus grande attention doit être portée au risque de choc électrique.

Nous recommandons l'installation d'un interrupteur bipolaire pour permettre la déconnexion électrique du circuit.

Effectuez les connexions électriques comme dans le schéma descriptif de ce manuel.

**UTILISATION**

Le miroir ne doit être utilisé que s'il est complet avec tous ses composants.

Ne pas modifier ou altérer l'état original du miroir. Toute altération peut compromettre sa sécurité.

N'utilisez pas le miroir ou ses parties individuelles à d'autres fins que celles prévues.

**ENTRETIEN**

Toute preuve de panne ou de dysfonctionnement doit être immédiatement communiquée à Antonio Lupi Design S.p.A.

Tous les composants du miroir doivent être remplacés rapidement en cas de dommage.

La source lumineuse contenue dans cet appareil ne doit être remplacée que par le fabricant ou par un personnel également qualifié.

**ENLÈVEMENT ET ÉLIMINATION**

Lors de l'enlèvement de l'appareil, toutes les précautions nécessaires doivent être prises pour éviter le risque de choc électrique.



FR\_Ce produit contient une source lumineuse de classe énergétique < F >

**antoniolupi**

**73**

**VIA MAZZINI**

**75**

Antonio Lupi Design S.p.A.  
via Mazzini 73/75 - 50050 Stabbia  
Cerreto Guidi (Firenze) - Italy  
T +39 0571 586881\_95651  
F +39 0571 586885  
[www.antoniolupi.it](http://www.antoniolupi.it)  
[lupi@antoniolupi.it](mailto:lupi@antoniolupi.it)